



Programmet NPÖ med BIF

En del av Nationell IT i vård och omsorg

BIF- NPÖ Integration

Design av integration BIF - NPÖ

Det har sen våren 2009 pågått ett antal aktiviteter för att hitta fram till en design av hur NPÖ – kan/skall anpassas till BIF.

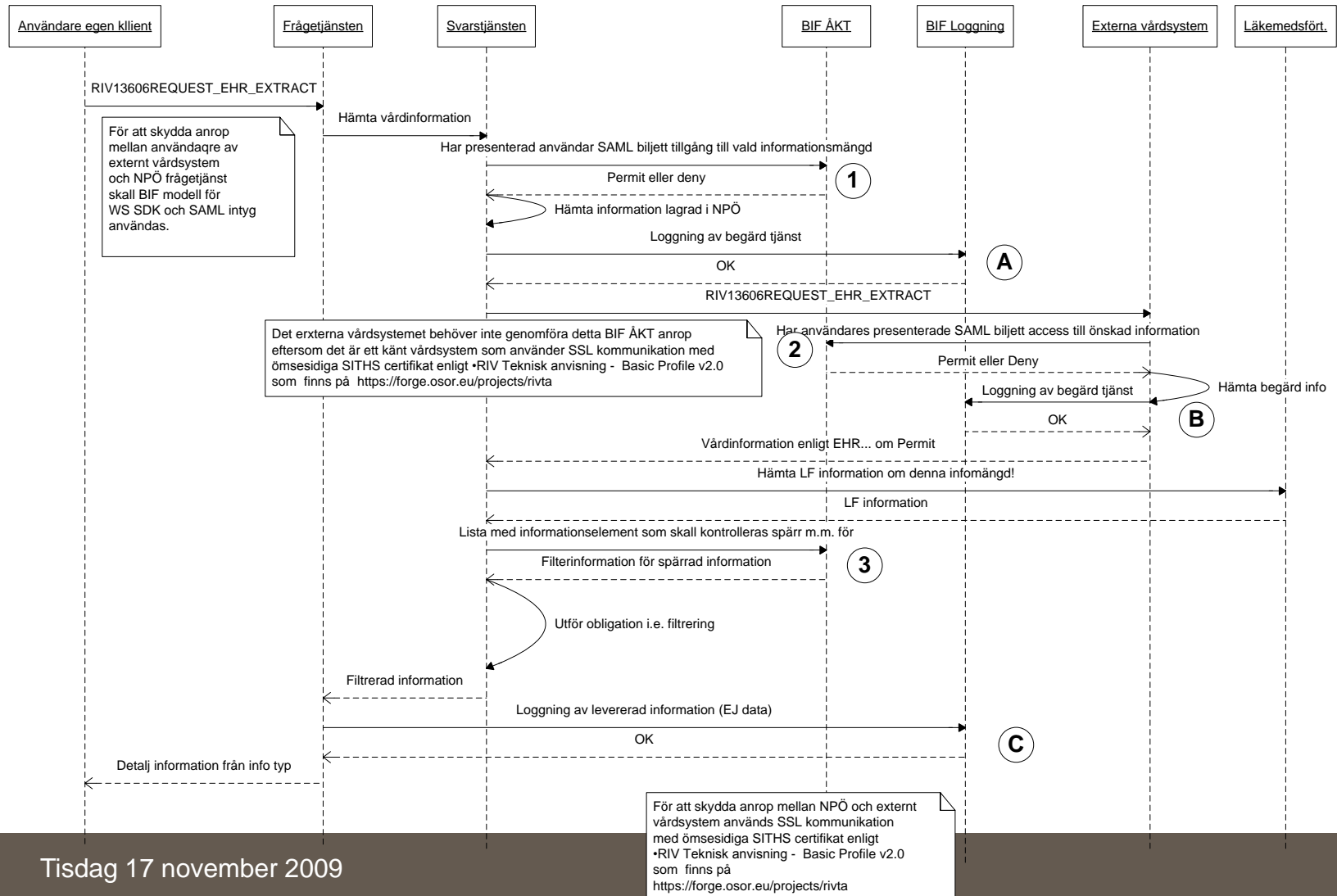


Samarbete Tieto och BIFiP 1

- Nulägesbeskrivning och krav NPÖ, leverans 30/6 2009
 - Skapad i samarbete med arkitekter från BIFiP och Tieto.
 - Beskriven i "P2-Nulägesbeskrivning och krav NPÖ integration.docx"
 - I kapitel 5 finns det beskrivet generiska diagram för integration NPÖ funktioner till BIF. Det finns 4 olika typfall behandlade.
- 1 - NPÖ tillämpning användes av slutanvändare i vård och behandlings syfte
- 2 - Vårdsystem användes av slutanvändare i vård och behandlingssyfte
- 3 - Vårdsystem anropar NPÖ tjänst utan inloggad slutanvändare
- 4 - NPÖ anropar vårdsystem utan inloggad slutanvändare

Exempel på diagram

Vårdsystem användes av slutanvändare i vård och behandlingssyfte



Samarbete Tieto och BIFiP 2

- Leverans 30/9 2009 från Tieto
- Beskriven i "Tieto NPÖ - BIF-integration.doc"
- Beskriver Tietos första utkast till design av integration baserat på tidigare samarbete

•2 BIF SDK (förutsättningar/krav)

•3 Tillämpning

•3.1 Användningsfall

•3.1.1 Användare öppnar Tillämpningen (huvudflöde)

•3.1.2 Användare byter patient i Tillämpningen

•3.1.3 Användare har inte rättighet att använda NPÖ

•3.1.4 Användare söker efter vård- och omsorgstagare som har data i NPÖ

•3.1.5 Användare söker efter vård- och omsorgstagare som inte har data i NPÖ

•3.1.6 Hantering av användare utan förskrivarrätt

•3.1.7 Hantering av användare med förskrivarrätt

•3.1.8 Hantering av blockerad/spärrad information

•3.1.9 Saknade flöden

•3.2 Behörighetskontroll

•3.3 Vårdrelation

•3.4 Samtycke (PDL och LF)

•3.5 Loggning

•3.6 Kontext

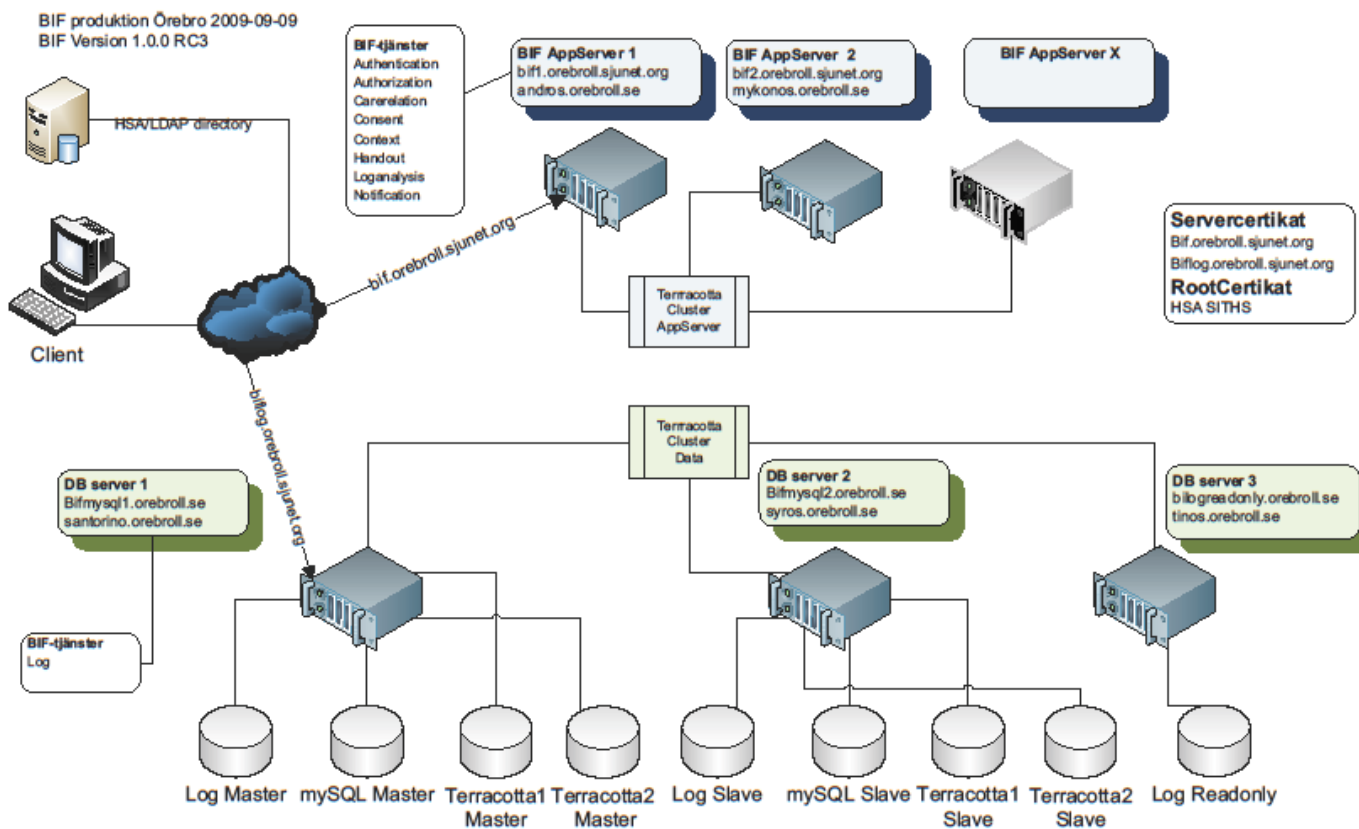
NPÖ projektets krav på design av integration

- Tillämpningsanvisningar för säkerhet i NPÖ med BIF
 - I denna beskriver NPÖ:s arkitekt Björn Strihagen hur projektet ser på integration NPÖ – BIF. Denna beskrivning är på detaljerad nivå och upparbetas löpande.
 - Beskriven i ”Tillämpningsanvisningar för säkerhet i NPÖ med BIF v1.0.doc”
 - [1.Inledning](#)
 - [2.Säkerhetsfunktioner i Tillämpningen](#)
 - [2.1. Autentisering](#)
 - [2.2. Vårdrelation](#)
 - [2.3. Samtycke och Nödåtkomst](#)
 - [2.4. Åtkomstkontroll](#)
 - [2.5. Spärrad information](#)
 - [2.6. Säker kontext](#)
 - [2.7. Loggning](#)
 - [2.8. Utloggning och avslut](#)
 - [2.9. Krav på digital signering](#)
 - [2.10. Övrigt](#)

Testmiljö för NPÖ med BIF

- Driftas av Örebro
- Installeras av Logica Östersund
- Testfall skapas av NPÖ projektet
- Finns i 2 lika exemplar för att tillåta parallell versionshantering
- Installeras på single server med alla aktuell BIF tjänster
- I senare sprintar skall nya anrop till WEB-service mot HSA-katalogen användas
- 30/10 fick Tieto tillgång till denna miljö.

Exempel på initial produktionsmiljö



Terracotta

ser till att alla noder i respektive noder håller samma information/konfiguration. Den ursprungliga filkonfigurationen kan skilja mellan servrar varför enbart BIFADMIN ska användas efter initial start.

Lastbalanserare

Är inte infört varför biflog.orebroll.sjunet.org tillsvidare pekar på bif1.orebroll.sjunet.org och biflog.orebroll.sjunet.org tillsvidare pekar på bifmysql1.orebroll.se

WEB-service mot HSA katalog

- **getMiuForPerson**
 - **Inparametrar:** hsaldentity, searchBase
 - **Utparameterar:**
 - miuInformation
 - miuName, hsaldentity, miuPurpose, careUnitHsaldentity, careGiver, personalPrescriptionCode, hsaTitle, miuRights, hsaSystemRoles,
- **getCareUnit**
 - **Inparametrar:** hsaldentity, searchBase
 - **Utparameterar:**
 - careUnitHsaldentity
 - careGiver
- Beskriven i
 - HSAs webservice för BIF ver 1.1.doc

Vill du veta mer?

- Lennart.eriksson@onroute.se • telefon +46 070 7927854

