

Arkitekturledningen

T-bok, RRR och nationella projekt

Anders Norr

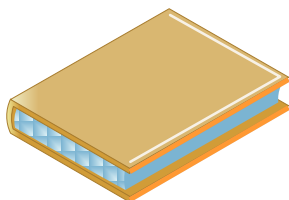
T-boken

- Arkitekturledningens riktlinjer sammanfattas i den så kallade VIT-boken
- VIT-boken fokuserar ett antal viktiga perspektiv
 - Verksamhet och säkerhet (V)
 - Information (I)
 - Teknik (T)
- Denna presentation ger en kort sammanfattning av T-perspektivet - anvisningar för teknisk realisering – formulerat i den sk T-boken

VIT-boken

Avsnitt 1:

- Översikt VIT-boken
- Kort om förvaltning
- Samlade RRRer
- Checklistor



V

I

T

Avsnitt 2:

Fördjupning i kompetensområden
genom detaljerade anvisningar



Verksamhet / individ / patient

Anvisningar ur verksamhetsperspektiv
kopplade till VIT-bokens RRRer



Informationsstruktur

Anvisningar ur informationsstrukturperspektiv
kopplade till VIT-bokens RRRer



Teknik

Anvisningar ur tekniskt perspektiv
kopplade till VIT-bokens RRRer

- R som i Regel – motsvarar SKALL
 - Ex TK1 Kommunikation i nationella infrastrukturen följer regelverk för samverkan (RIV, RIV –SHS, RIV-HSA)
- R som i Riktlinje – motsvarar BÖR
 - Ex TÖ2 Användning av standarder i den nationella arkitekturen följer anvisning (Carelink PLUS etapp 2 bilaga 4)
- R som i Rekommendation – motsvarar KAN

Ex I6 Verktyg möjliggör överföring/utbyte av modeller på ett entydigt sätt (dvs lagring och tillgång av modeller i ett gemensamt bibliotek)

Styrande arkitekturprinciper

Patientfokus

- invånaren samverkande part
- medge möten/vårdkontakter med invånare där flera vårdgivare samtidigt har en vårdrelation
- stöd invånares hälsoärenden i sammanhängande vårdkedjor där flera vårdgivare kan vara involverade
- flera kontaktvägar med vård och omsorg

Verksamhetsdriven

- utgå från verksamhetens mål, behov och krav – var följsam mot lagar och föreskrifter som t.ex. patientdatalagen.
- stöd vårdgivarnas processer
- omfatta samverkan med andra myndigheter och organisationer än vårdgivare som t.ex. försäkringskassan och apotek
- stöd samverkande processer över vårdgivargränser

Styrande principer

Tillit, säkerhet och integritet

- hög säkerhet i informationshantering och integritet
- Arkitekturen stödja samverkan baserad på avtal och formella överenskommelser
- feltolerant och fortsätta att fungera även om vissa vårdgivare inte är tillgängliga
- robust realisering

Subsidiaritet

- oberoende av hur verksamheten organiserar sig och medge olika organisationsformer lokalt och regionalt.
- medge subsidiaritet, det vill säga lokal beslutsrätt och att beslut fattas så nära medborgarna som möjligt.
- varje vård- och omsorgsenhet ansvarar för sin egen vård- och omsorgsinformation.
- samverkan i en heterogen miljö.

Styrande principer

Följsamhet mot en föränderlig verksamhet

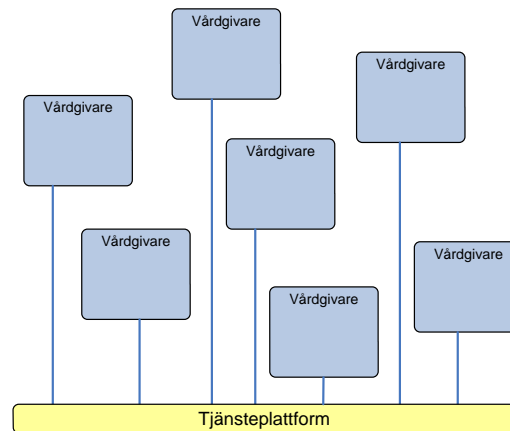
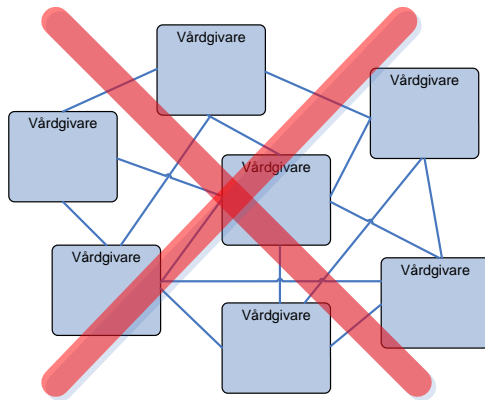
- tillåt att verksamhetens organisation och processer förändras
- samverkan som förutsätter minimal kunskap och varandras processer och IT-stöd
- skalbar som medger att nya vårdgivare och aktörer ansluts volymen ökar
- flexibel så att nya nationella tjänster och tillämpningar kan lanseras

Ekonomi och skalfördelar

- gemensamma lösningar prioriteras
- medge gemensamma resurser
- balansera krav på leverantörsoberoende med krav på kostnadseffektiv upphandling av tjänster och IT-stöd.
- minska kostnaderna för administration och förvaltning av organisationsstrukturer, gemensam infrastruktur och delade tjänster.
- reducera leverantörernas kostnader för att ansluta till den nationella infrastrukturen.
- stödja gemensam upphandling.

Teknisk arkitektur

En arkitektur för samverkan



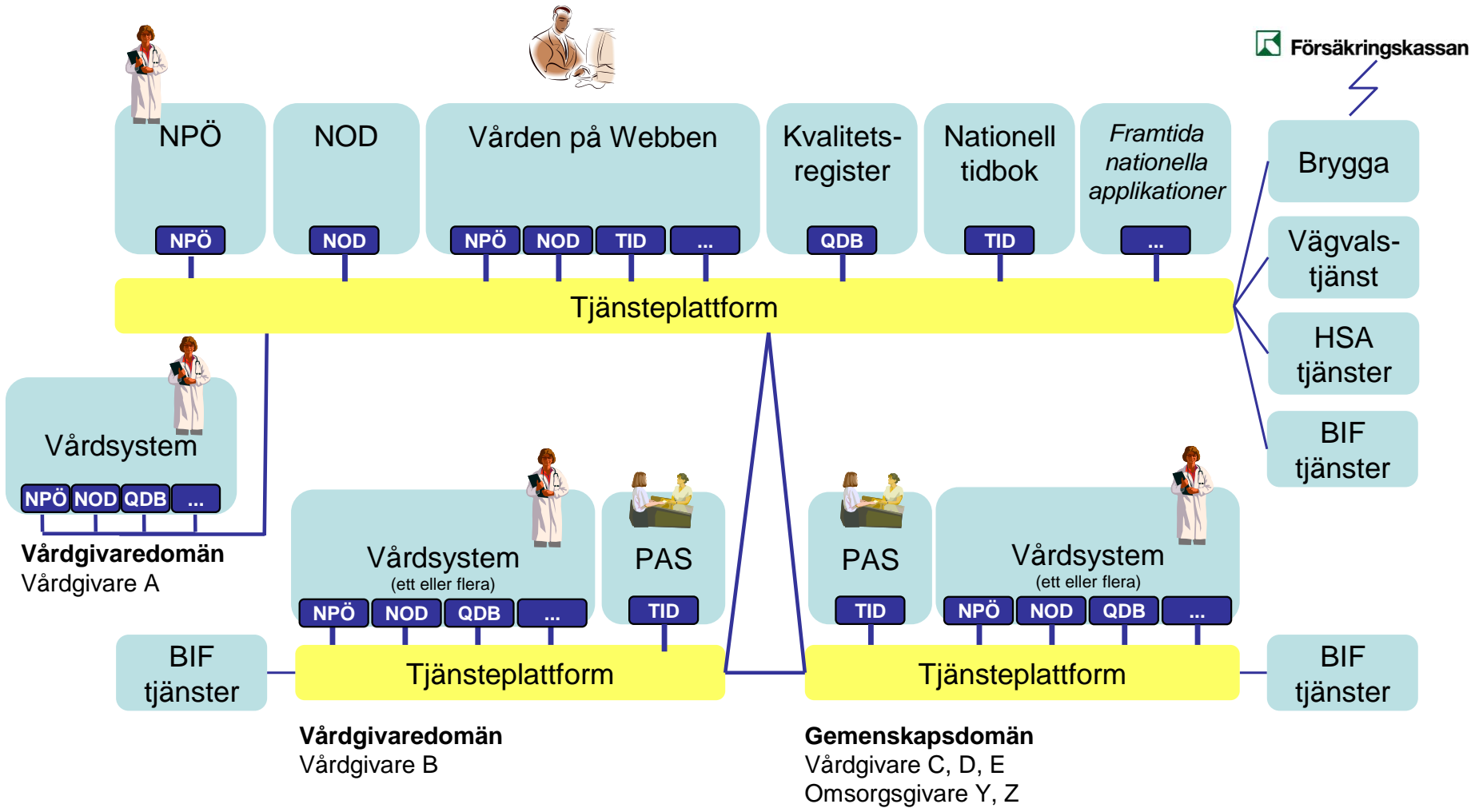
§ 3 All nationell samverkan sker via nationella tjänster. Punkt-till-punkt samverkan ska inte användas.

§ 4 Samverkan sker inom och mellan samverkansdomäner. Den nationella arkitekturen avser den nationella domänen och samverkan via den.

§ 5 Samverkan sker genom anslutning till en nationell tjänsteplattform. Anslutning kräver att anslutande part och tjänster är certifierade.

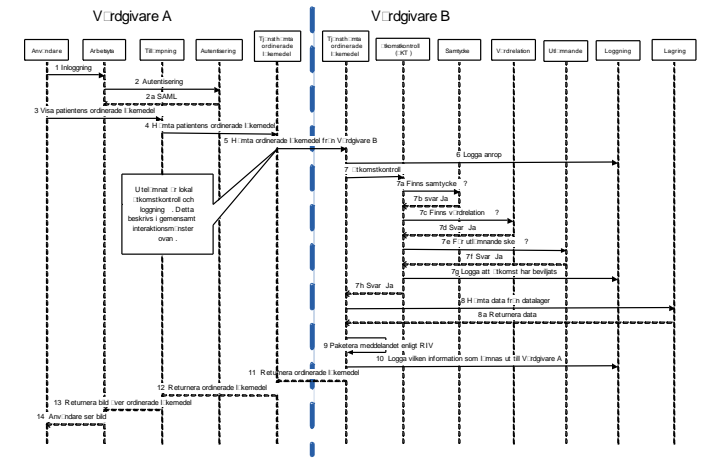
§ 7 Den nationella arkitekturen ska utgå från en tjänstebaserad arkitektur. Tjänstekonsumenter ska vara bundna till publicerade tjänstekontrakt.

En möjlig realisering



Fyra typfall i T-boken, 2007

- **Samverkan med känd vårdgivare**
 Detta typfall beskriver ett generiskt användningsfall för samverkan mellan två kända vårdgivare.
- **Samverkan med känd vårdgivare där samtycke saknas**
 Detta typfall beskriver ett generiskt användningsfall för samverkan mellan två kända vårdgivare där samtycke saknas.
- **Samverkan med okända vårdgivare**
 Detta typfall beskriver ett generiskt användningsfall för samverkan med okänd vårdgivare.
- **Samverkan med externa aktör som inte är vårdgivare**
 Detta typfall beskriver ett generiskt användningsfall för samverkan från en vårdgivare till en icke vårdgivares tjänst. Denna tjänst är inte del av arkitekturen.



Typfallen identifierar också de komponenter/tjänster som behövs för att samverkan skall vara möjlig.

Utgör grunden för att skapa testfall för att verifiera arkitekturen!

Nationell IT-strategi för vård och omsorg

2006
strategi



2007
läges-rapport



2008
läges-rapport



2009-
läges-rapport



www.regeringen.se/nationell-it-strategi

Nationella projekt

Utpekade som prioriterade 2006

- Införande av BIF inklusive HSA och SITHS
- Principer för nationell arkitektur
- Förbättrad katalogtjänst
- Införande av RIV
- Interaktiva personliga tjänster
- Nationell patientöversikt
- Nationell ordinationsdatabas

Sex insatsområden

MEDBORGARE,
PATIENT, BRUKARE

VÅRD- OCH
OMSORGPERSO-
NAL



Ingång – "portal"

Hälsainformation
Rådgivning
Tjänster

Insatsområde 6

Tillgänglighet för medborgarna

Informationssystem och processtöd

Journalssystem
Administrativa stödsystem
Beslutsstöd
Förskrivarstöd
Nationell patientöversikt

Insatsområde 5

**Åtkomst till information
över organisatoriska gränser**

Insatsområde 4

**Verksamhetsstödande och
samverkande IT-system**

Infrastrukturella stödtjänster

Kommunikationsnät
Elektronisk katalog
Identifiering
Behörighetskontroll
Samtyckeshantering
Loggning
Informationsstruktur

Insatsområde 3

Teknisk infrastruktur

Insatsområde 2

Informationsstruktur

Standarder

Insatsområde 1

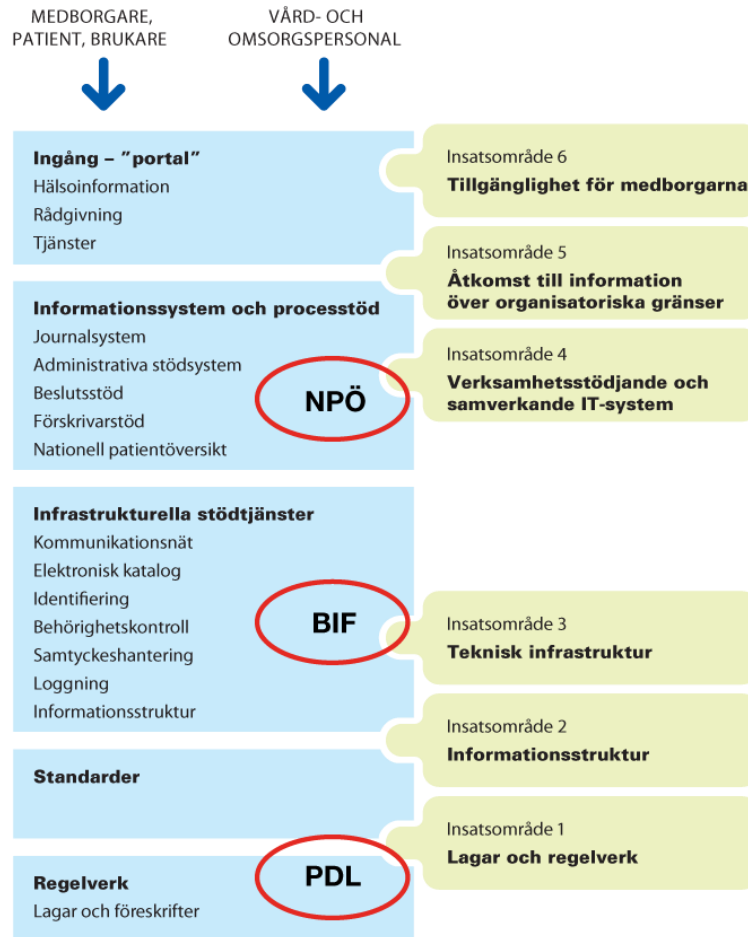
Lagar och regelverk

Regelverk

Lagar och föreskrifter

Högt prioriterade projekt med T-gruppsstöd

Sex insatsområden



Ytterligare nationella projekt och förvaltningsobjekt med stöd från arkitekturledningens T-grupp

- HSA (förvaltn)
- SITHS (förvaltn)
- RIV (interoperabilitet)
- Pascal (fd NOD+PLI)
- NEF (e-recept format)
- SIL (info läkemedel)
- Nationell biobank
- Händelseanalys
- Barnhälsodata
- Vården på webben
- MVK Mina vårdkontakter
- 1177.SE/RGS-web
- Fritt vårdval (nat listn tjänst)
- VIF (folkbokf /nyfödda)
- IFV (försäkringskassan)
- IFK2 (kvalitetsreg rikssvikt)
- epSOS/SepSOS (Europa)

Tack för uppmärksamheten!

www.arkitekturledningen.se