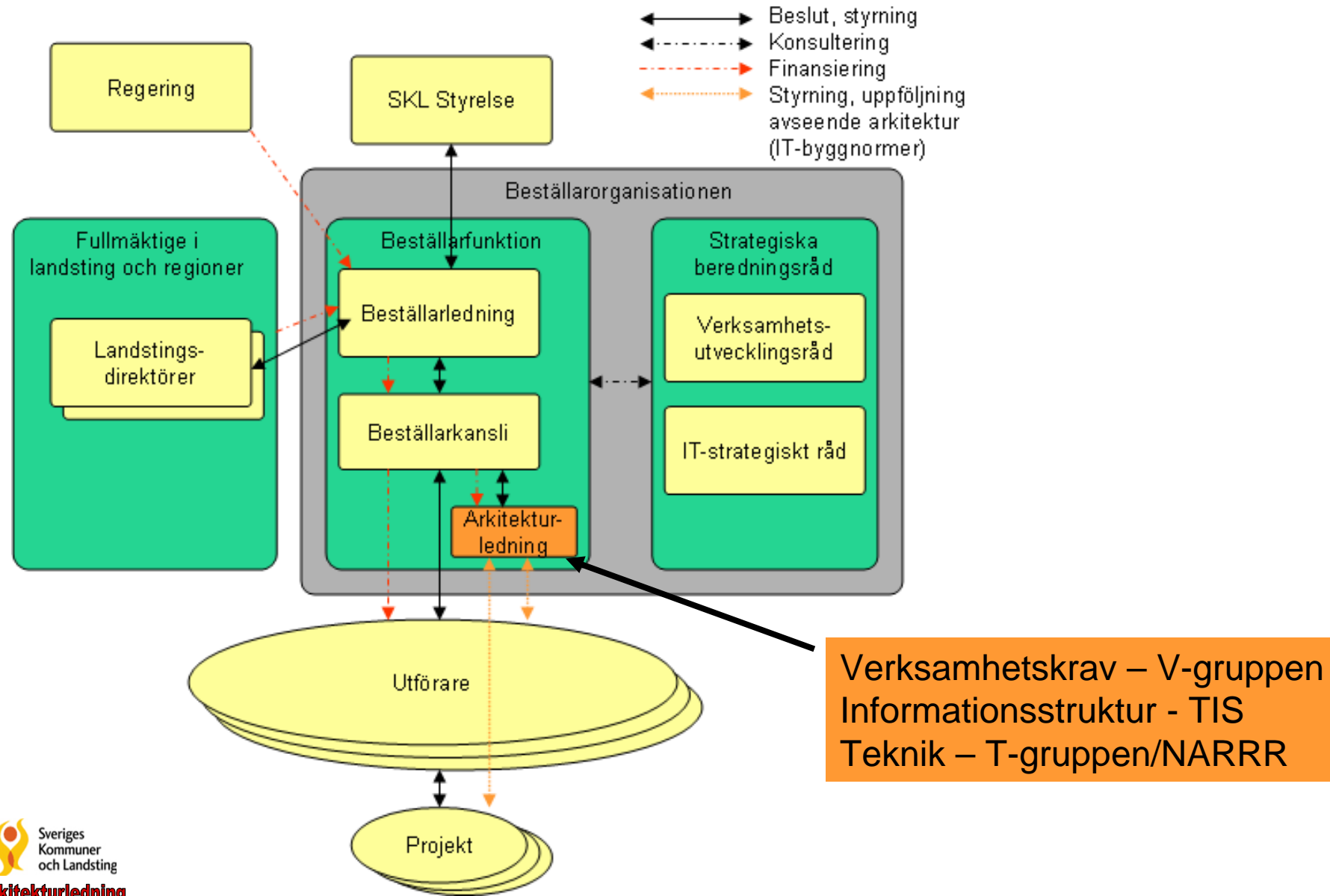


Nationella IT-strategin – Arkitekturledning på SKL



TIS – Tillämpad informationsstruktur

Uppdraget från Beställarledningen:

- **utveckla, förvalta och tillhandahålla regelverket** vad gäller informationsstruktur, det vill säga de begrepp, termer och informationsmodeller samt koder och klassifikationer, som behövs för att fullfölja och harmonisera nationella projekt
- **stödja och harmonisera** pågående nationella projekt

V-TIM – Verksamhetstillämpad informationsmodell

RIV-metoden - gemensam beskrivning/metod för arbete med informationsstruktur

EN13606 – standard för semantiken

V-TIM



<i>tillståndskod</i>	Kod och klartext som anger det bedömda tillståndet	KTOV	0..*	KSH 97 (ICD 10) ICF KKO	Se bilaga 6
<i>beskrivning</i>	Beskrivning av det bedömda tillståndet	TXT	0..1		Om tillståndskod inte anges är det obligatoriskt att beskriva tillståndet i text.
<i>bedömare /id</i>	Identitetsbeteckning för den person som gör bedömningen	II	0..1	HSA-id	Bedömare är alltd en hälso- och sjukvårdspersonal
<i>ansvarig bedömare /id</i>	Identitetsbeteckning för den person som ansvarar för bedömningen	II	0..1	HSA-id	Ansvarig bedömare är alltd en hälso- och sjukvårdspersonal

V-TIM

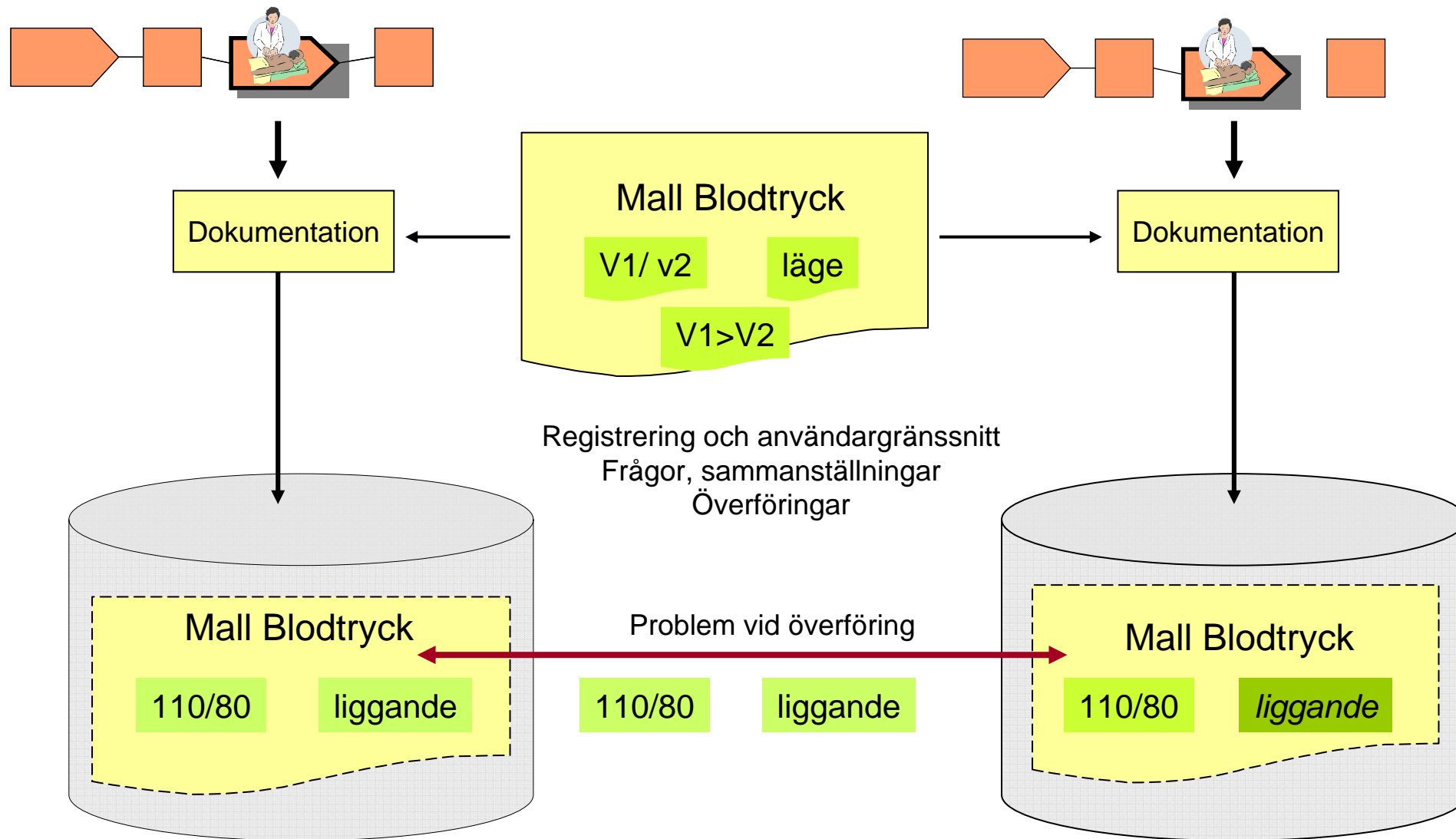
- **BHD (Barnhälsodata)**
- **Biobanker**
- **Dödsorsaksregistret**
- **Flödesmodellen**
- **HSA (Hälsa och sjukvårdens adressregister)**
- **Händelseanalys**
- **IFK 2 (Informationsstruktur för kvalitetsregister)**
- **Informationsväg mellan vården och försäkringskassan**
- **Läkemedelsprojekten**
- **Medicinska indikationer**
- **Patientsäkerhet**
- **Patientregistret**
- **Väntetider i vården**
- **Varning 2**
- **VIF (Effektivare informationsutbyte mellan vården och folkbokföringen)**

Förankring genom TIS-SAM – deltagare utsedda av landstingen

Samverkan med NI och NF NITISK

Val standard

EN13606 - korrekt information från början

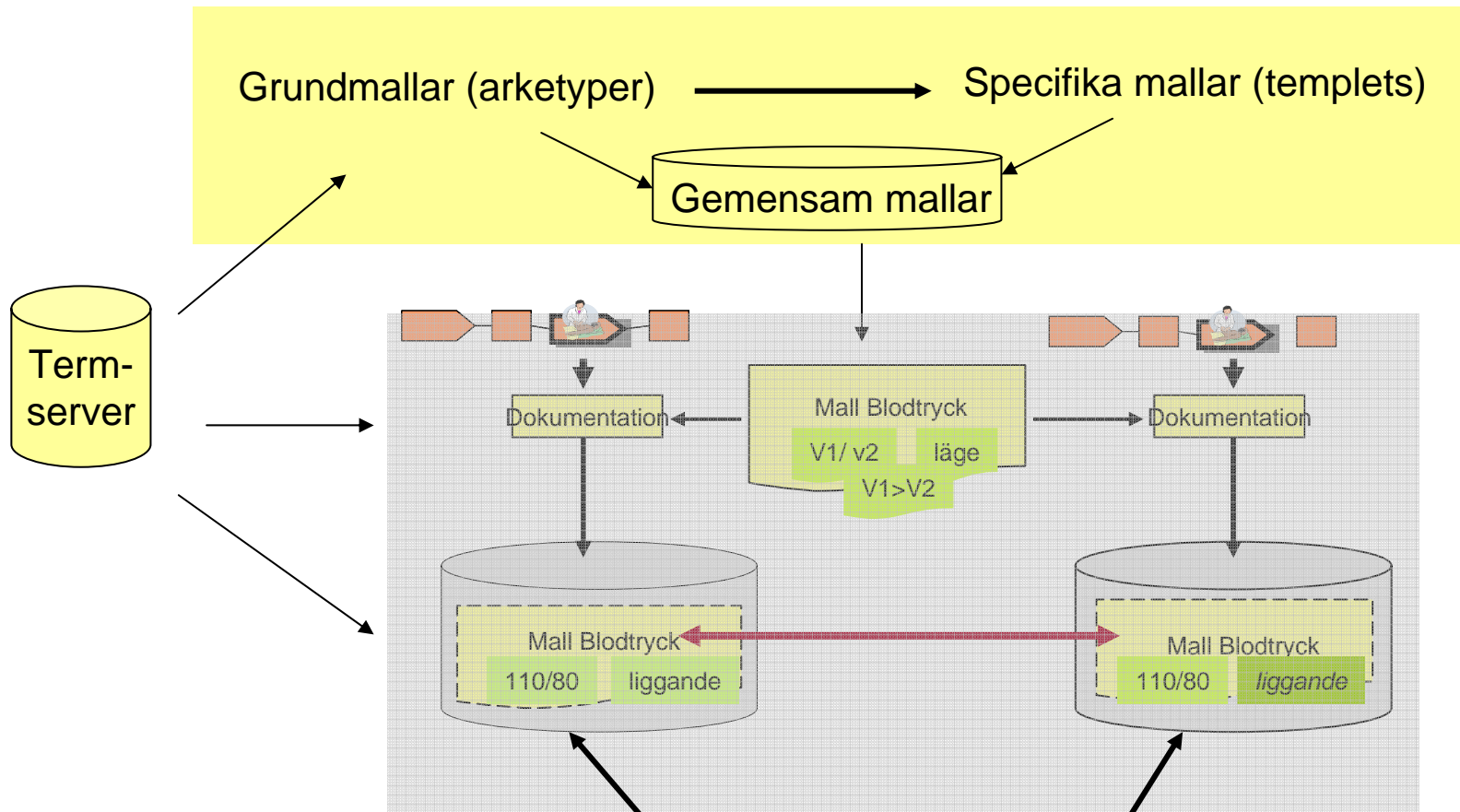


EN13606 - standard för gemensamma mallar - arketyper

Förslag till genomförande

- ansats
- ansvar och roller
- test av verktyg
- projekten

Ansvar och roller



Gemensam struktur på "journalmappen" så att innehållet via mallarna hamnar på rätt ställe i mappen

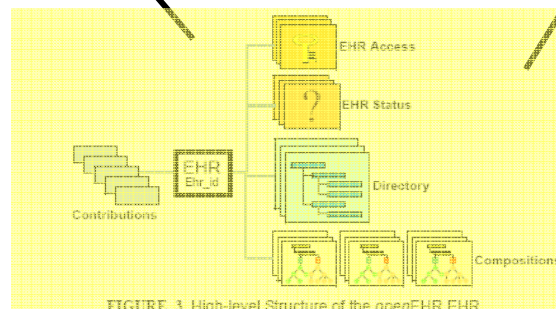
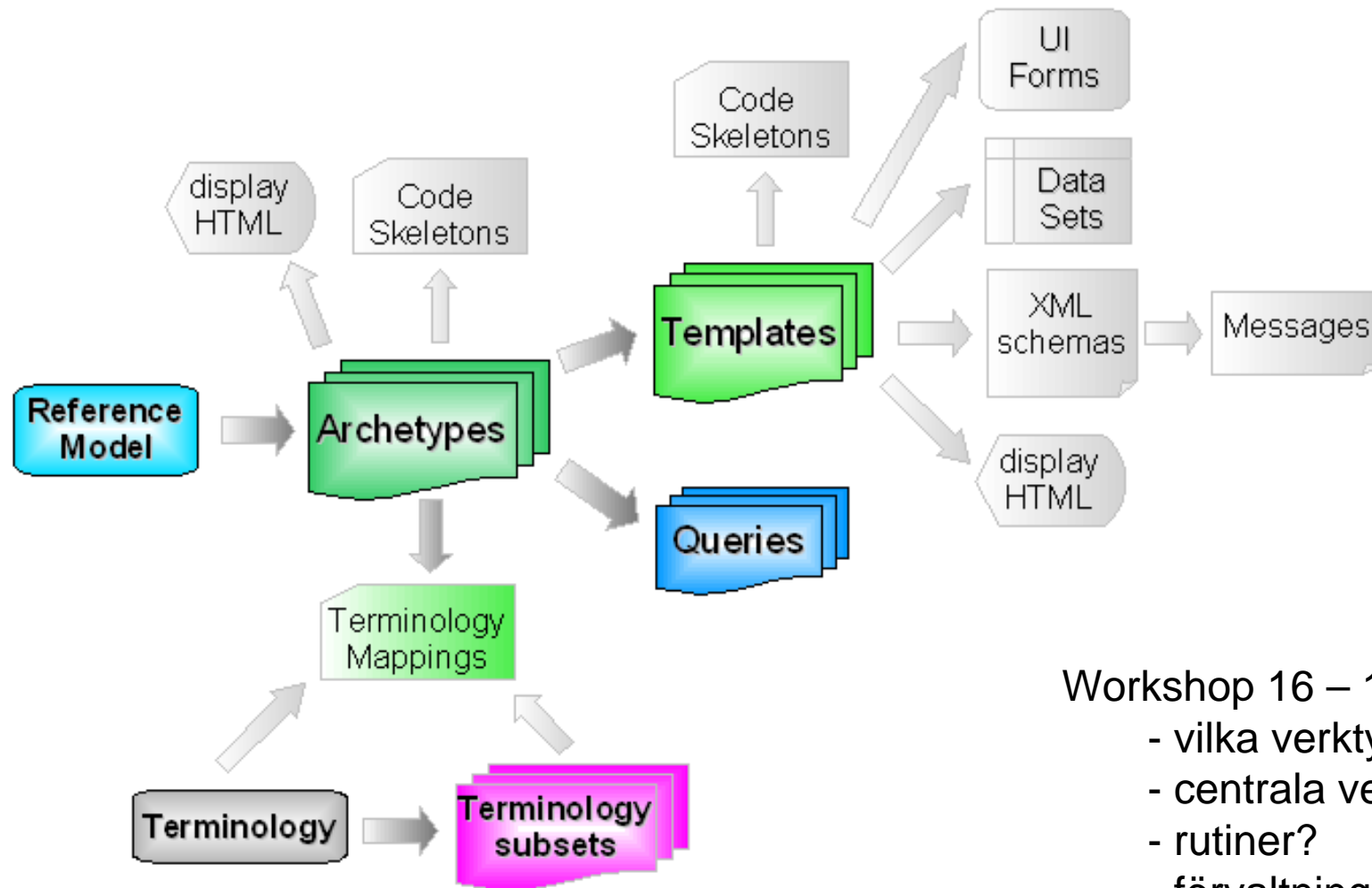


FIGURE 3 High-level Structure of the openEHR EHR

Nationell samordning
Lokala tillägg
Förslag från TIS

Verktyg behövs för...



Workshop 16 – 17 dec

- vilka verktyg?
- centrala verktyg?
- rutiner?
- förvaltning?

Testa genom IFK 2

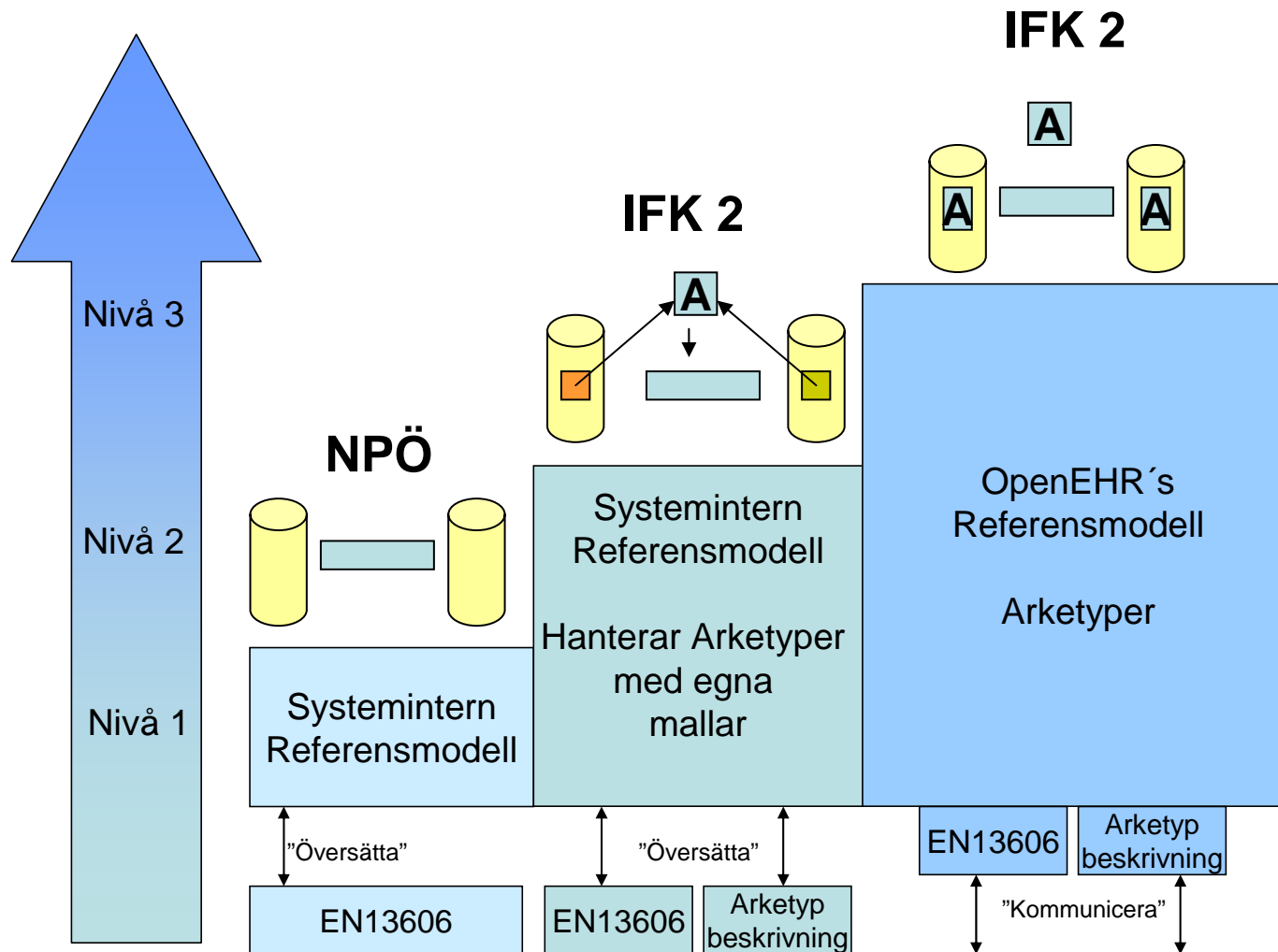
Köpa?

Arketyper och templates

- vad är vad?
- struktur utifrån V-TIM?
- utgå från RIV-arbeten med V-DIM-ar?

Workshop 19 – 20 januari

Införande



En övergripande syn på vårdens IT-stöd

